



Depozit STAR – instalační manuál

Instalace základního SW

Spustíme setup_single6.exe

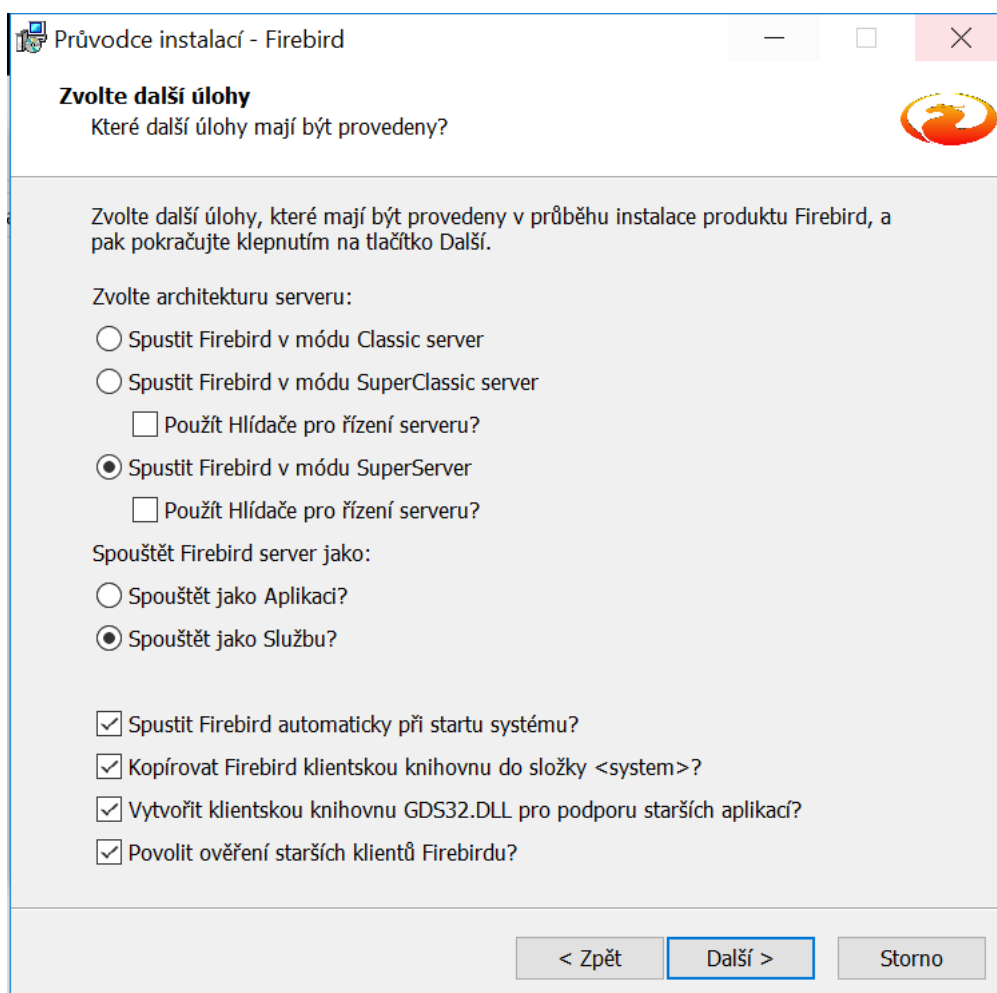
Zvolíme OK

Proběhne instalace základního SW, poté se spustí instalace firebirdu.

Zaškrtneme „souhlasím s podmínkami“ a klikneme na Další

V bodě „zvolte další úlohy“ (obrázek)

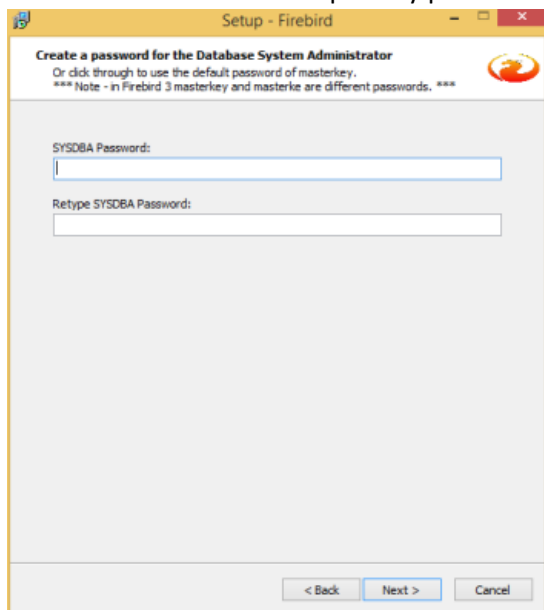
Zaškrtneme poslední čtyři položky (viz obrázek)



Klikneme na další



Při dotazu na heslo nechte položky prázdné.



Vybereme Instalovat.

V něm naleznete soubor HASPUserSetup.exe, který spustíte.