

Klonovačka čipů MIFARE

Frekvence 13.56 MHz



Instalace softwaru do PC

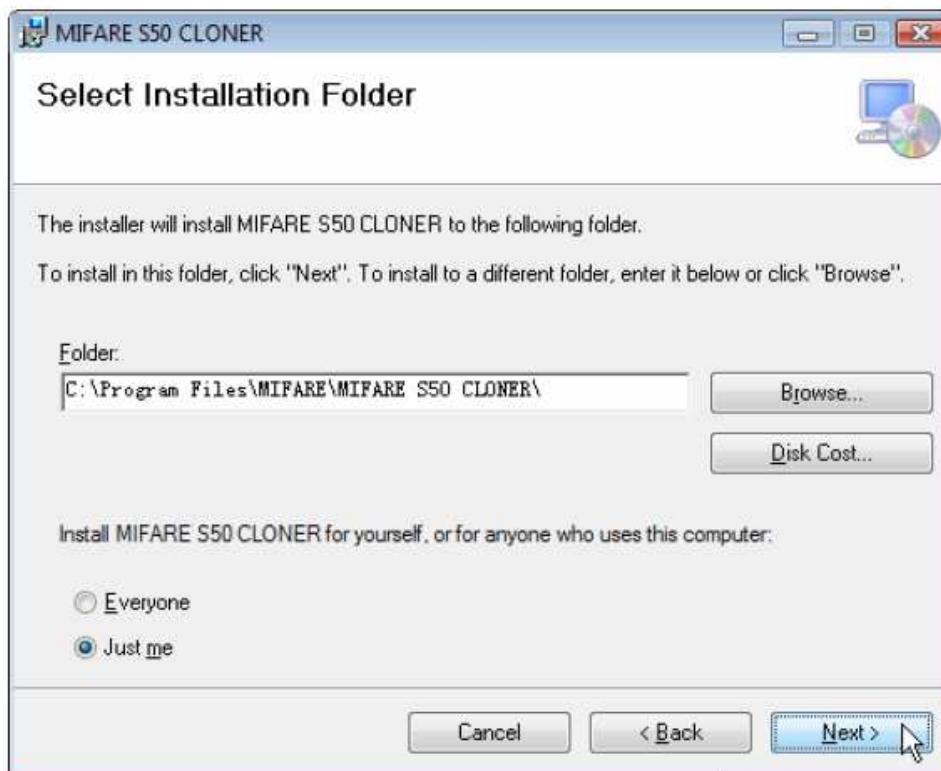
1. Vložte přiložené CD do mechaniky Vašeho počítače. Pokud máte zapnutou funkci automatického čtení, instalační program se spustí sám. V opačném případě otevřete CD a dvojitým poklepáním na ikonu "Setup" spusťte instalační program



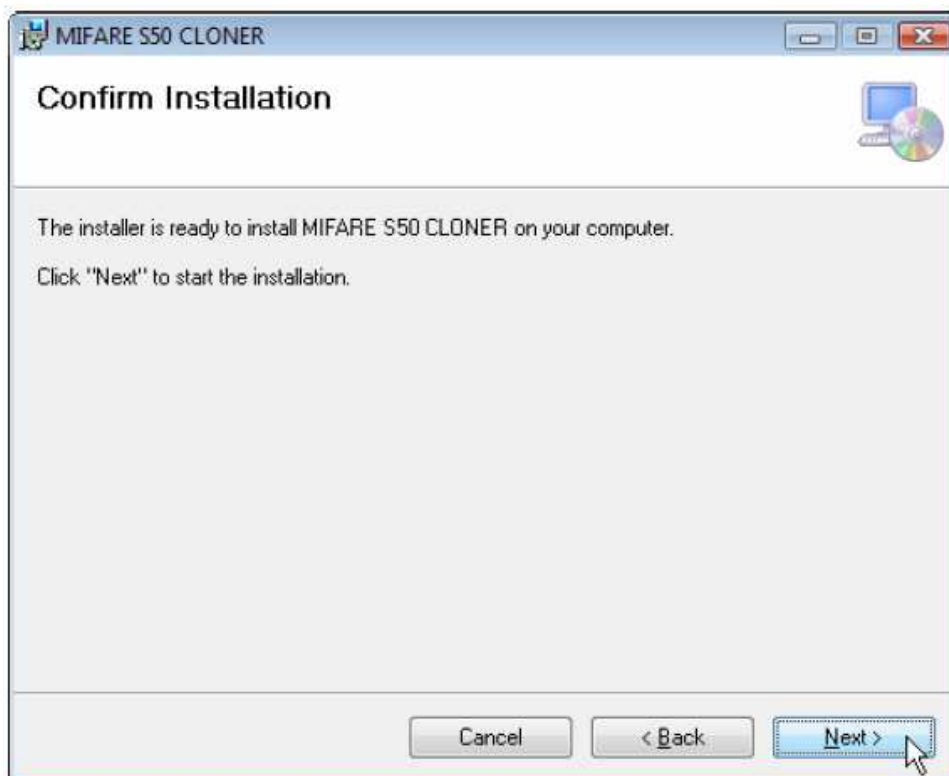
2. Po spuštění instalačního programu klikněte na “Next”.



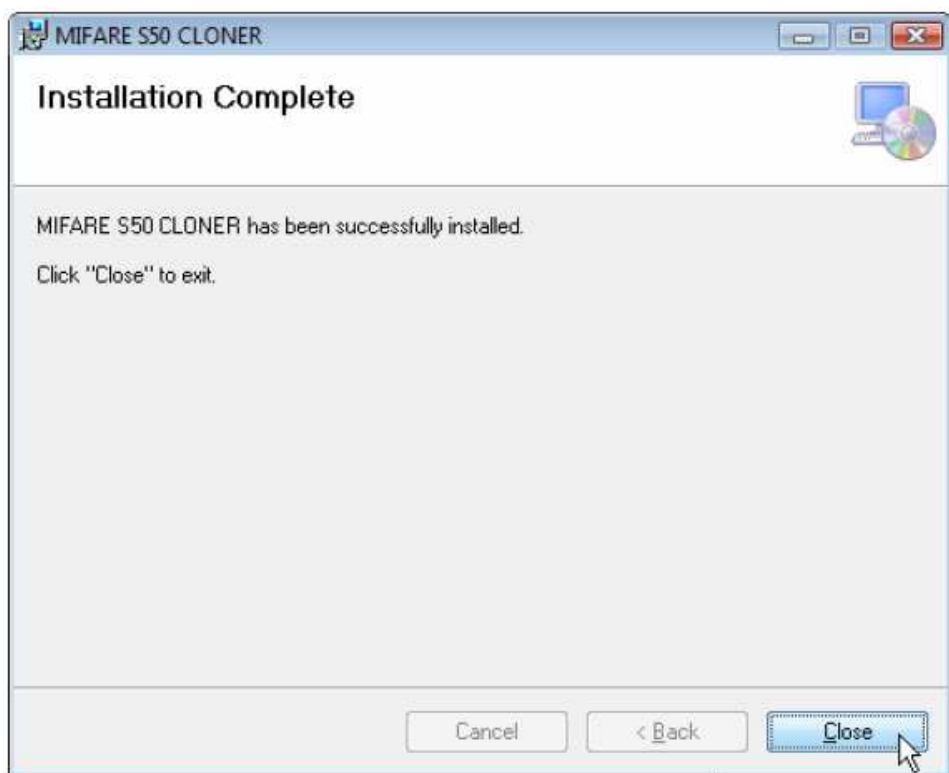
3. Zvolte umístění, kam chcete software nainstalovat a klikněte na “Next”



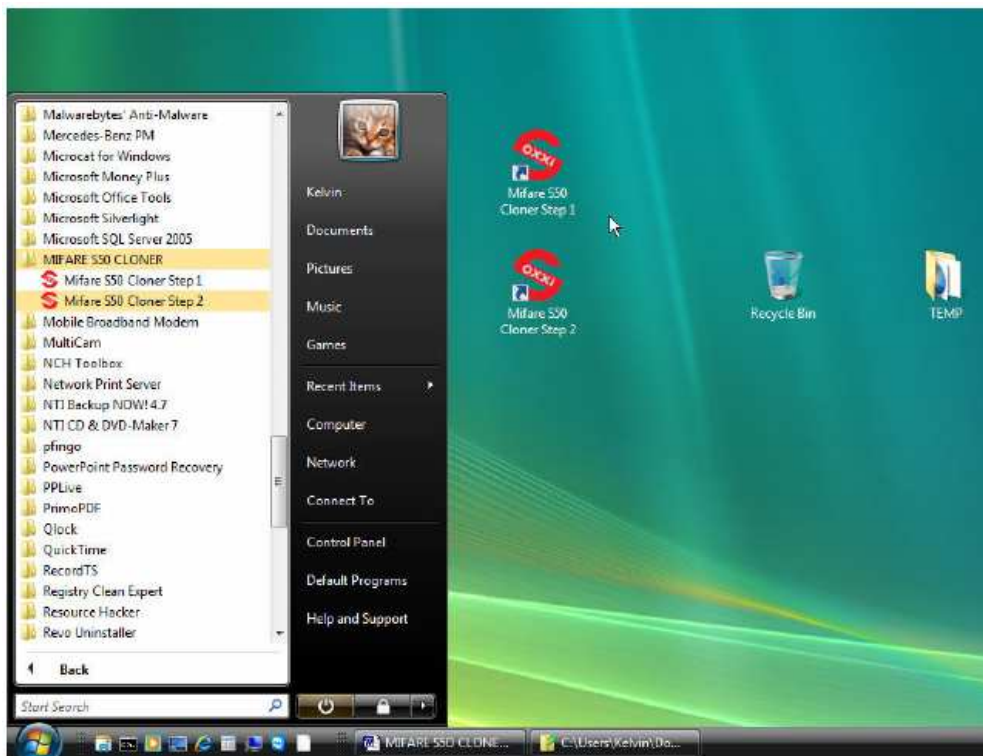
4. Instalaci zahájíte kliknutím na “Next”



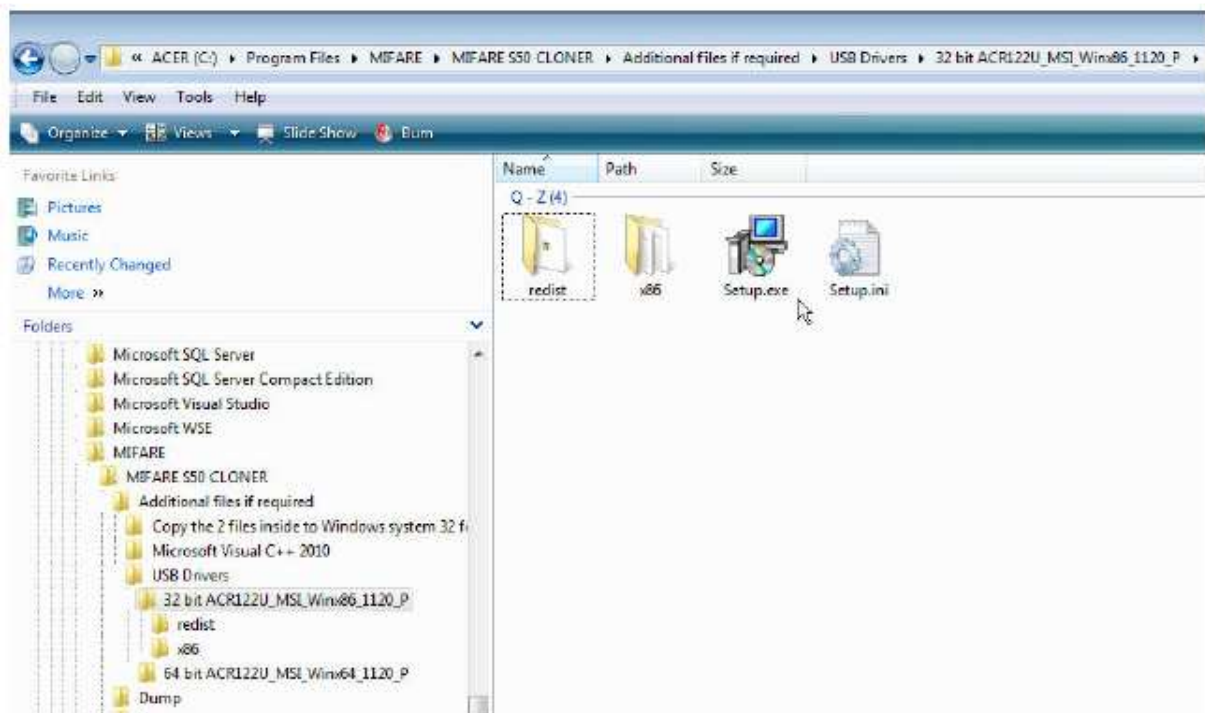
5. Po dokončení instalace klikněte na “Close”



6. Instalace vytvoří na Vaší ploše dvě nové ikony (**Mifare S50 Cloner Step 1** a **Mifare S50 Cloner Step 2**)



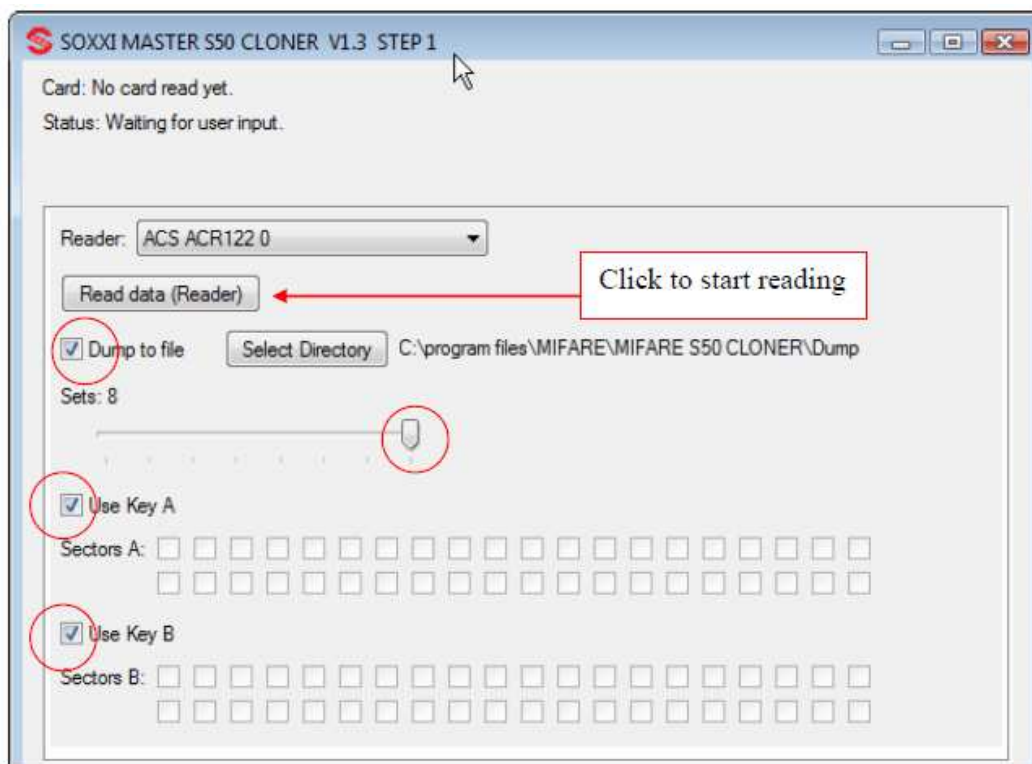
7. Dalším krokem je instalace USB ovladačů, které kloner používá. Jděte do složky, kam jste software nainstalovali (pokud jste cestu instalace neměnili, je software nainstalován do C:\Program Files\MIFARE\MIFARE S50 CLONER\Additional files if required\USB Drivers). Vyberte správnou verzi Vašeho systému (32 bit nebo 64 bit) a spusťte **setup.exe**.



8. Zapojte kloner do USB portu Vašeho PC. Windows sám rozpozná nový hardware a dokončí instalaci ovladačů – poté se na kloneru rozsvítí červené LED světlo.



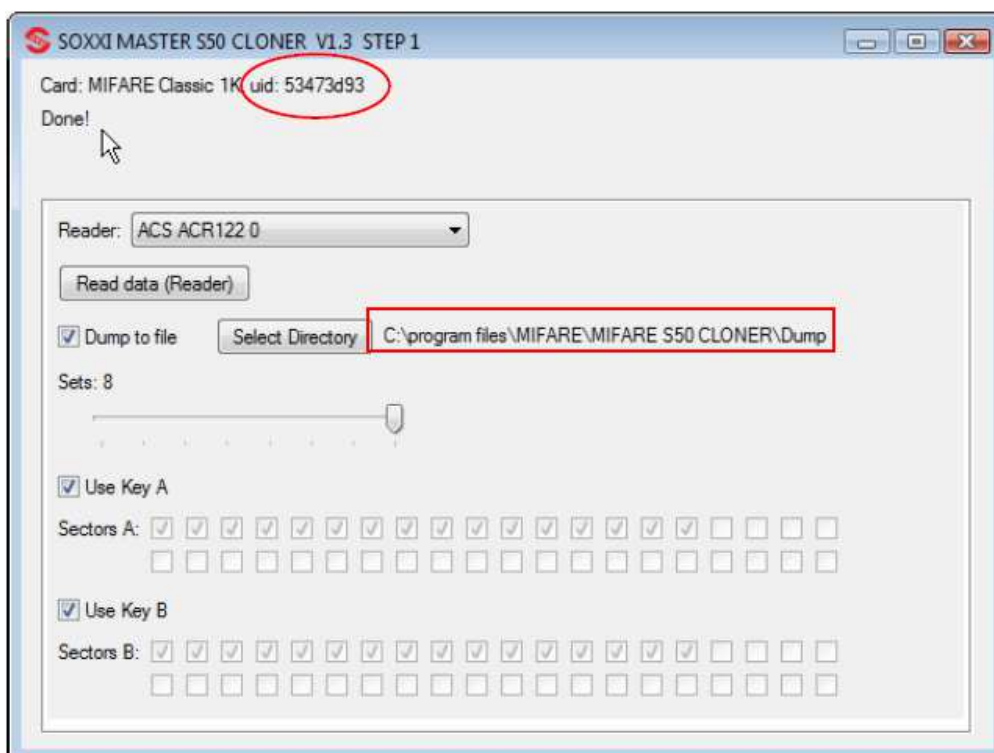
9. Nyní jste připraveni kopírovat MIFARE karty. Z Vaší plochy spusťte **MIFARE S50 CLONER STEP 1** a v nově otevřeném okně zaškrtněte “Dump file”, “Use Key A” a “Use Key B”. Navíc posuvník „Sets“ posuňte úplně doprava.



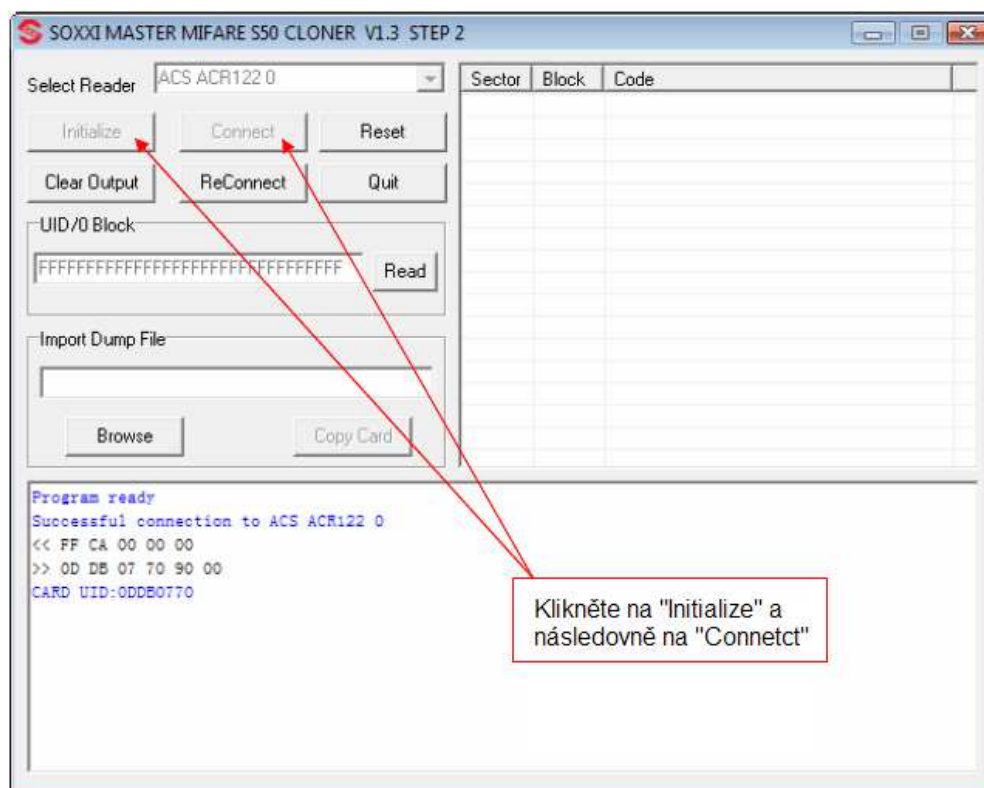
10. Na kloner položte kartu, kterou chcete duplikovat. LED světlo na kloneru by poté mělo svítit zeleně – pokud se tak nestane, a světlo stále svítí červeně, nejedná se o MIFARE kartu a tudíž nelze kopírovat tímto systémem.



11. Jakmile je informace z karty vyčtená, UID karty bude zobrazeno se slovem “Done!” (UID je zobrazeno v levém horním rohu okna). Z většiny karet je informace vyčtená během několika sekund, avšak u některých karet může vyčítání trvat i jednu hodinu. Tlačítkem “Select directory” vyberete místo, kam se bude informace karty – DUMP – ukládat.



12. Nyní, když jste vyčetli informaci z originální karty je další krok zkopírování této informace na novou, prázdnou kartu. Položte prázdnou kartu na kloner a z plochy Vašeho počítače spusťte “MIFARE S50 CLONER STEP 2”.



13. Ujistěte se, že jste vybrali správný Dump, který jste vyčetli v prvním kroku (Step 1). Název Dumpu obsahuje číslo UID karty. Stejně tak můžete vidět datum vytvoření Dumpu.

